

Nuevas conexiones para las bombas LMI, GA y GM

LMI, GA and GM new connections

- 1) Bombas afectadas**
The pumps concerned
- 2) Presentación de la gama de conexiones**
Presentation of the connection range
- 3) Presentación de cada código**
Presentation of each codification
- 4) Accesorios**
Accessories

1) Las bombas afectadas – *The pumps concerned*

a) Bombas GA y GM – *GA and GM pumps*

Los dosificadores afectados son los dosificadores **en plástico** (Polipropileno y PVDF) cuyo caudal no excede de los 50 l/h. Son los dosificadores tamaño **1.0 y 4.0**. Las nuevas conexiones de las bombas GA y GM se codifican por la letra **T** ; p. ej.: P1**T**, D4**T**, M4**T**, F1**T**...

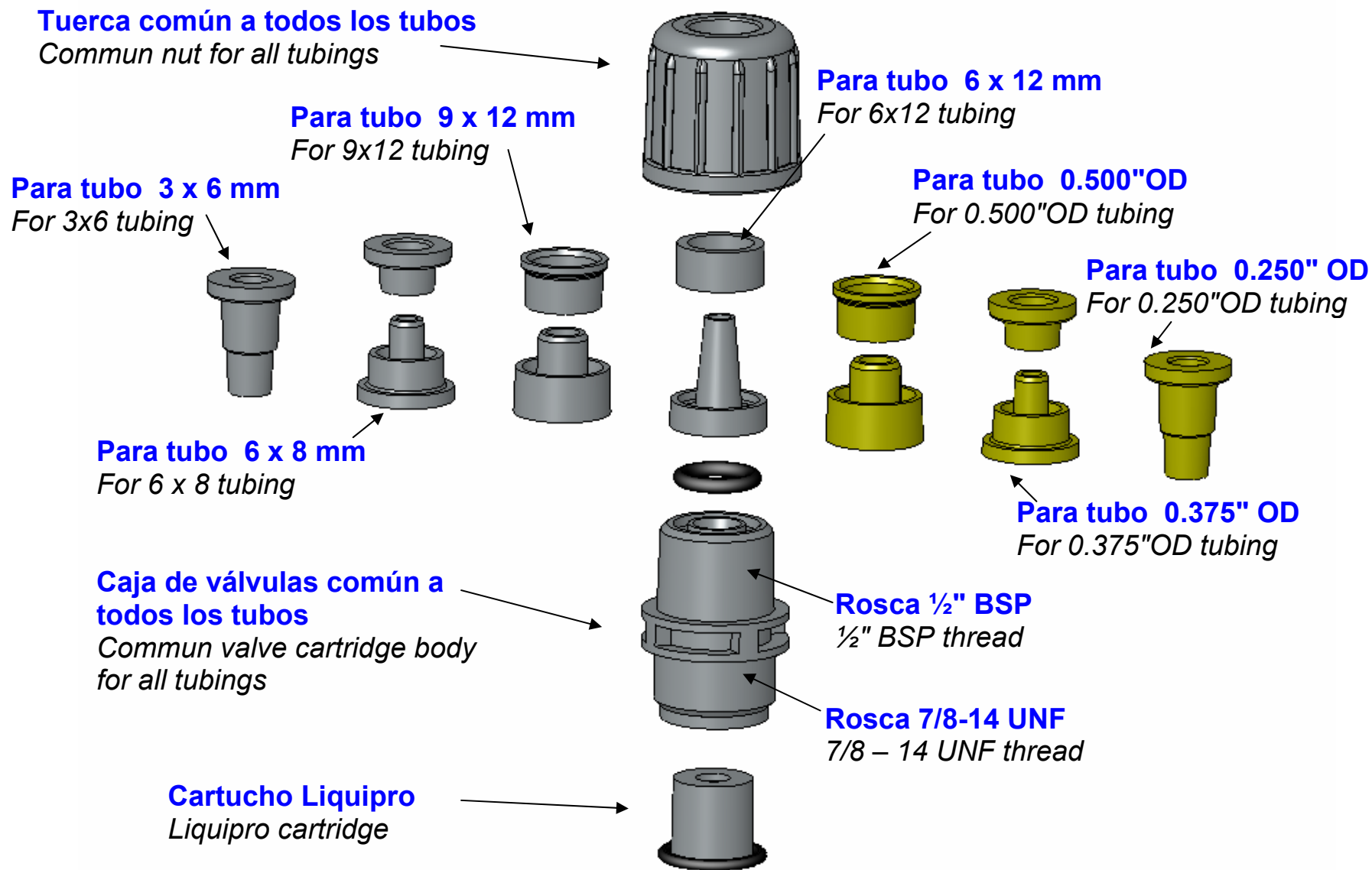
*The liquid ends concerned are the **plastic** liquid end (Polypropylène et PVDF) for which the flow is less than 50 L/H. There are the liquid end sizes **1.0 and 4.0**. The new connections on GA and GM pumps are coded by the letter **T**; example: P1**T**, D4**T**, M4**T**, F1**T**...*

b) Bombas LMI – *LMI pumps*

Los dosificadores afectados son los dosificadores **Liquipro**. Las nuevas conexiones de las bombas LMI se codifican por una cifra en la última posición de la codificación; p. ej.: LE-350**T2**, LE-362**B0**, LE-393**S3**, LE-318**N4**.

*The liquid ends concerned by the new connections are the **Liquipro** liquid end. . The new connections on LMI pumps are coded by a number at the last position of the codification ; example: LE-350**T2**, LE-362**B0**, LE-393**S3**, LE-318**N4**.*

2) Presentación de la gama de conexiones / Presentation of the connection range

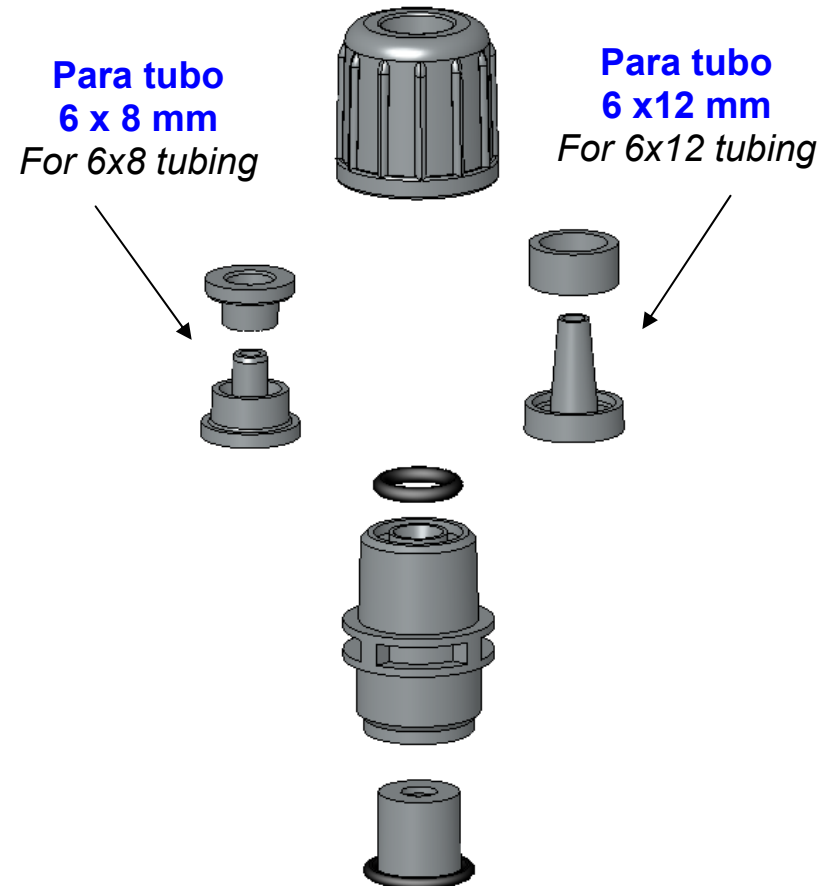


3) Presentación de cada código - *Presentation of each codification*

a) Bombas GA y GM – *GA and GM pumps*

Las nuevas conexiones de las bombas GA y GM se codifican por la letra **T**. Los tubos flexibles de polietileno 6 x 8 mm y de PVC reforzado 6 x 12 mm así como las conexiones de estos tubos se suministran con la bomba.

*The new connections on GA and GM pumps are coded by the letter **T**. Polyethylene tubing 6x8 mm and PVC reinforced tubing 6x12 mm and the connections for these tubings are delivered with the pump.*



b) Bombas LMI – LMI pumps

Código 0 (cero) – Codification 0 (zero)

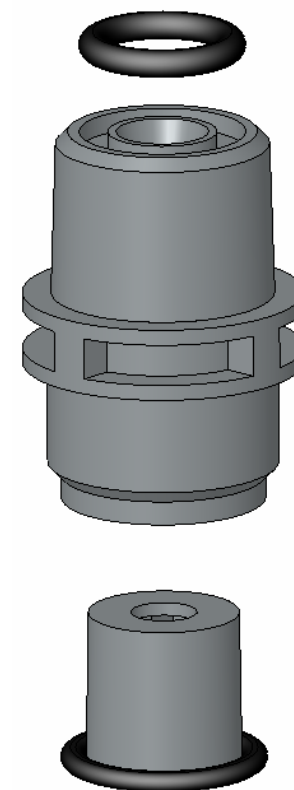
La bomba se suministra sin conexión ni tubo, ya que ésta es la configuración base. Todos los juegos de conexiones para la serie 300 (Capítulo Accesorios, página 4080.6) pueden ser montados en esta bomba de acuerdo al caudal y la presión.

The pump is delivered without connection and tubing, this is the basic configuration. All connection kits for 300 series (Accessories Section, sheet 4080.6) can be assembled on this pump, according to the flow and the pressure.

Ejemplos de designación de dosificadores:

Examples of Liquid ends Designation:

LE - 310 N0
LE - 312 S0
LE - 313 T0
LE - 358 B0
LE - 350 N0
LE - 352 S0
LE - 363 T0
LE - 368 B0
LE - 360 N0
LE - 392 S0
LE - 393 T0
LE - 398 B0



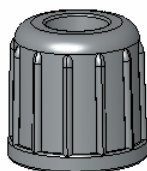
Código 2 – Codification 2

La bomba se suministra con un tubo de polietileno de medidas en pulgadas de acuerdo con el caudal y la presión. Las piezas de conexión para los tubos en pulgadas son **amarillas**.

*The pump is delivered with a imperial polyethylene tubing according to the flow and the pressure. The connection parts for imperial tubings are **Yellow**.*

Para tubo 0.250" OD
For 0.250"OD tubing

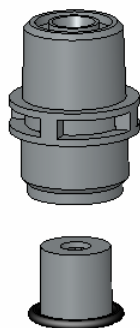
Ejemplos de
designación de
dosificadores:



*Examples of
Liquid ends
Designation:*

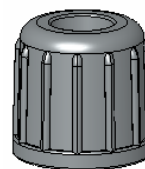


LE - 350 N2
LE - 352 S2
LE - 353 T2
LE - 358 B2



Para tubo 0.375" OD
For 0.375"OD tubing

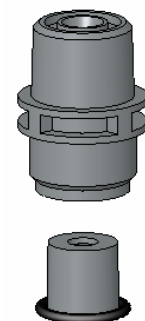
Ejemplos de
designación de
dosificadores:



*Examples of
Liquid ends
Designation:*

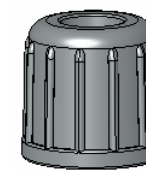


LE - 360 N2
LE - 362 S2
LE - 363 T2
LE - 368 B2
LE - 390 N2
LE - 392 S2
LE - 393 T2
LE - 398 B2



Para tubo 0.500" OD
For 0.500"OD tubing

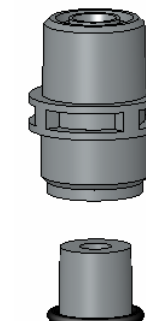
Ejemplos de
designación de
dosificadores



*Examples of
Liquid ends
Designation:*



LE - 310 N2
LE - 312 S2
LE - 313 T2
LE - 318 B2



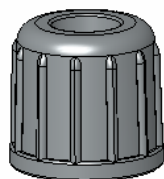
Código 3 – Codification 3

La bomba se suministra con un tubo de polietileno de medidas métricas de acuerdo con el caudal y la presión. Las piezas de conexión para los tubos en pulgadas son **negras**.

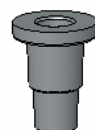
*The pump is delivered with a metric polyethylene tubing according to the flow and the pressure. The connection parts for metric tubings are **Black**.*

Para tubo 3 x 6 mm
For 3 x 6 mm tubing

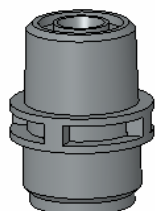
Ejemplos de
designación de
dosificadores:



*Examples of
Liquid ends
Designation:*

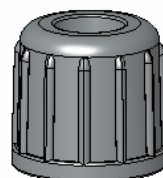


LE - 350 N3
LE - 352 S3
LE - 353 T3
LE - 358 B3

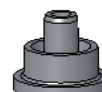
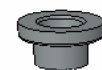


Para tubo 6 x 8 mm
For 6 x 8 mm tubing

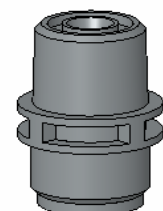
Ejemplos de
designación de
dosificadores:



*Examples of
Liquid ends
Designation:*

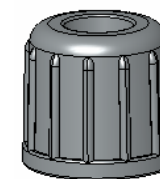


LE - 360 N3
LE - 362 S3
LE - 363 T3
LE - 368 B3
LE - 390 N3
LE - 392 S3
LE - 393 T3
LE - 398 B3

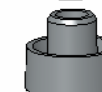


Para tubo 9 x 12 mm
For 9 x 12 mm tubing

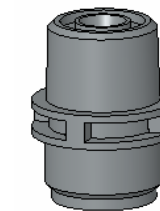
Ejemplos de
designación de
dosificadores



*Examples of
Liquid ends
Designation:*



LE - 310 N3
LE - 312 S3
LE - 313 T3
LE - 318 B3



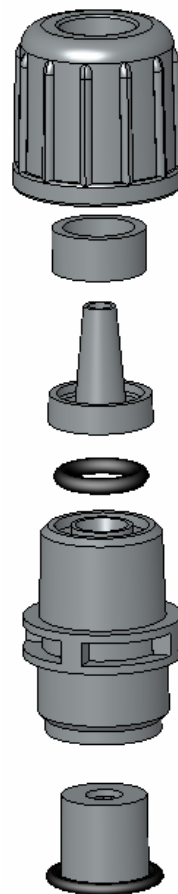
Código 4 – Codification 4

La bomba se suministra con un tubo de PVC reforzado 6 x 12 mm para todos los dosificadores.
The pump is delivered with a reinforced PVC tubing 6x12 for all liquid ends.

Ejemplos de
designación de
dosificadores:

*Examples of
Liquid ends
Designation:*

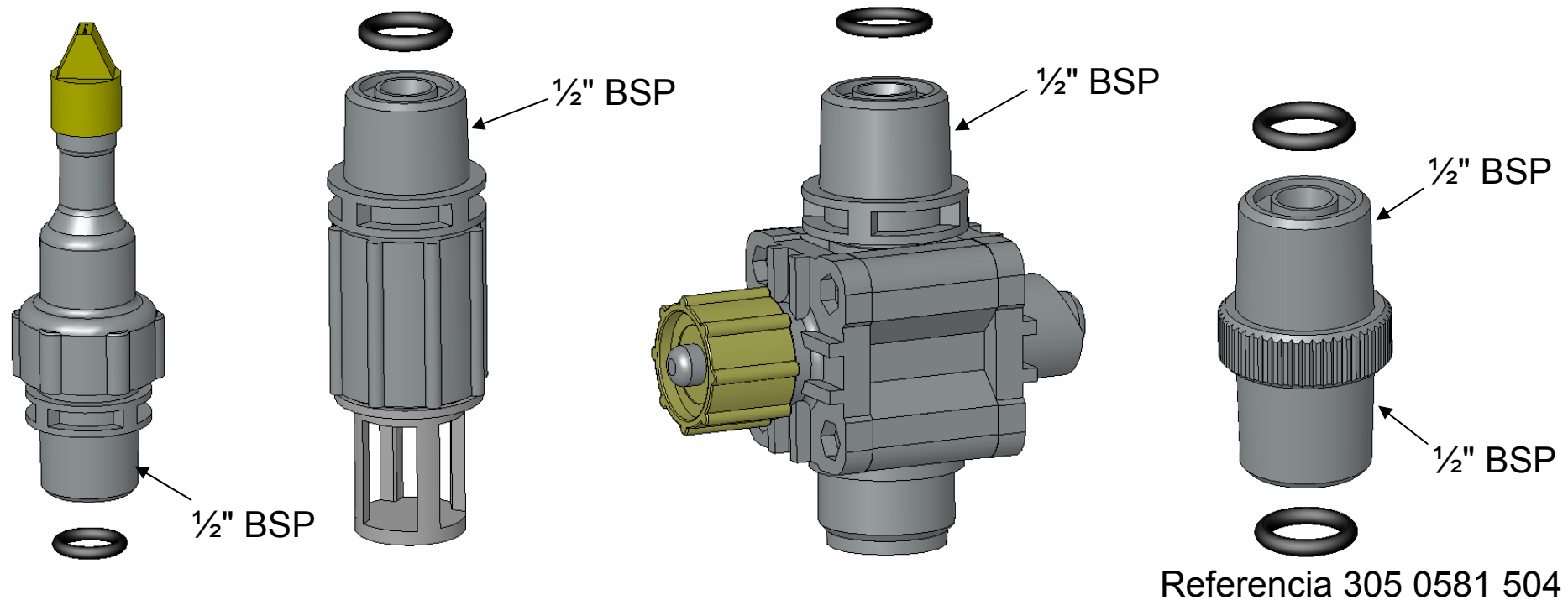
LE - 310 N4
LE - 312 S4
LE - 313 T4
LE - 358 B4
LE - 350 N4
LE - 352 S4
LE - 363 T4
LE - 368 B4
LE - 360 N4
LE - 392 S4
LE - 393 T4
LE - 398 B4



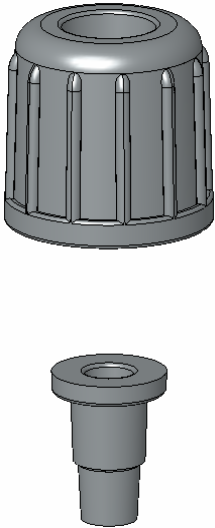
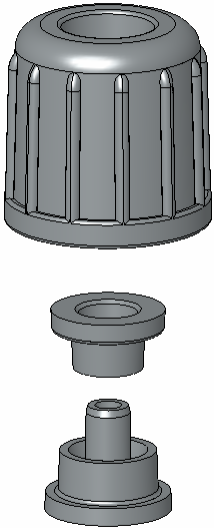
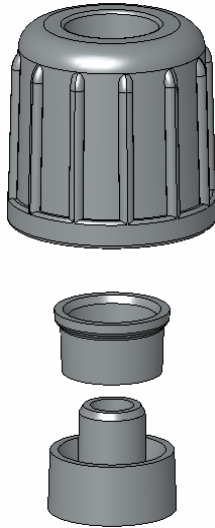
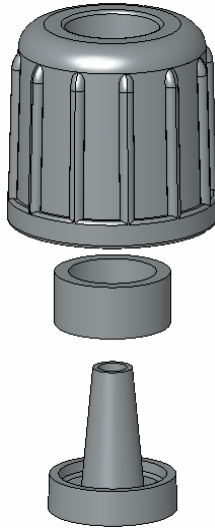
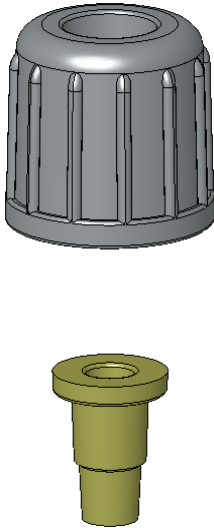
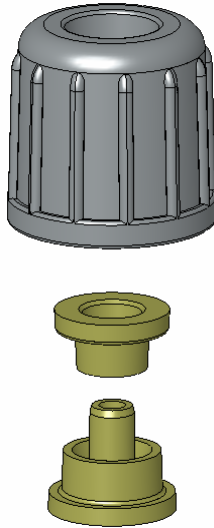
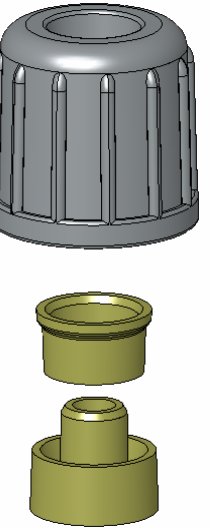
4) Accesorios - Accessories

Los accesorios (válvulas de pie, cañas de inyección, Válvulas de 4 funciones con purga, y válvulas de 3 / 4 funciones) se suministran sin conexión. Los juegos de conexiones para la serie 300 / GA / GM se encuentran disponibles para cada tubo en el Capítulo Accesorios, página 4080.6.

The accessories (Foot valves, Injection nozzles, Bleed / 4 function valves and 3 / 4 function valves) are delivered without connection. Connection sets for 300 series / GA / GM are available for each tubing in the Accessories section, sheet 4080.6.



Juego de conexiones para las series 300 / GA / GM - Connection sets for 300 series / GA / GM

						
Para tubo 3 x 6 mm	Para tubo 6 x 8 mm	Para tubo 9 x 12 mm	Para tubo 6 x 12 mm	Para tubo 0.250" OD	Para tubo 0.375" OD	Para tubo 0.500" OD
<i>For tubing 3x6 mm</i>	<i>For tubing 6x8 mm</i>	<i>For tubing 9x12 mm</i>	<i>For tubing 6x12 mm</i>	<i>For tubing 0.250"OD</i>	<i>For tubing 0.375"OD</i>	<i>For tubing 0.500"OD</i>
Referencia 77378	Referencia 77379	Referencia 77380	Referencia 77381	Referencia 77382	Referencia 77383	Referencia 77384