

# Bomba dosificadora PRIMEROYAL® L

- Dosificador de membrana hidráulica integrada • Dosificador de pistón  
• Caudal hasta 4410 l/h • Presión hasta 500 bar



## Principales características técnicas

- Bomba dosificadora alternativa con carrera variable
- Ajuste micrométrico de la carrera tanto en marcha como parada
- Posibilidad de multiplexado hasta 2x3 cabeza
- Carrera máxima: 50 mm
- Cadencias a 50 Hz - 1000 rpm: 64 y 80 gpm  
Cadencias a 50 Hz - 1500 rpm: 96, 120, 149 y 180 gpm
- Empuje máximo: 900 daN

## Principales características hidráulicas

- Dosificador de pistón ("UT"):
  - Cuerpo del dosificador: inox 316L
  - Pistón: revestido de óxido de cromo
  - Anillo de lavado
- Dosificador de membrana ("M"):
  - Cuerpo del dosificador: inox 316L
  - Membrana: metálica sencilla o doble
  - Mando hidráulico
- Dosificador de membrana ("H") o ("P"):
  - Cuerpo del dosificador: inox 316L ("H") o plástico ("P")
  - Membrana: PTFE
  - Mando hidráulico
  - "HPD" patentado, vida superior a 20.000 horas

## Principales características eléctricas

- Alimentación motor: 400 V - 50 Hz - trifásico, 415 V - 60 Hz
  - trifásico
- Equipo eléctrico con posibilidad para zona clasificada, numerosos tipos de protecciones y aislamientos
- Conformidad con las normas europeas, posibilidad de conformidad con las normas Nema

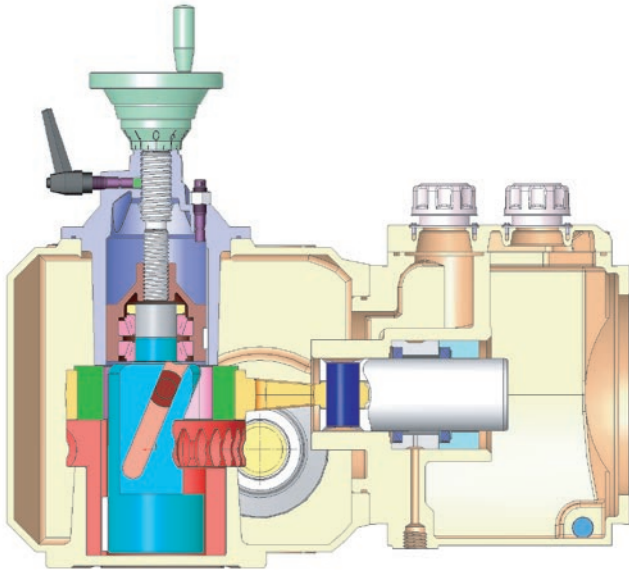


Bomba dosificadora PRIMEROYAL® L Simplex equipada con un dosificador de membrana

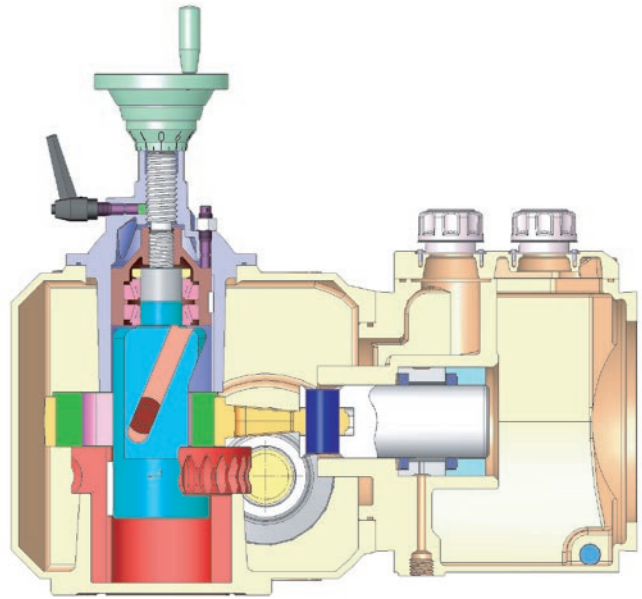
## Opciones

- Doble o triple membrana
- Detección de rotura de membrana
- Doble envolvente de enfriamiento / calentamiento
- Barrera térmica
- Materiales especiales
- Diseño alimentario
- Configuración para líquidos cargados
- Válvulas especiales
- Regulación automática del caudal: con servomotor electrónico (estanco o antideflagrante), servomotor neumático
- Dosificador remoto
- Contador de impulsos
- Baja temperatura
- Protección contra arena
- Posibilidad de diseño personalizado

## Funcionamiento



Bomba dosificadora regulada al 0 % de carrera



Bomba dosificadora regulada al 100 % de carrera

## Prestaciones

- Conformidad con la norma API 675
- A petición, suministro conforme con ATEX CE EX II 2G/D c T3 o T4

### Dosificador, en inox 316L, de pistón revestido de óxido de cromo ("UT")

Ø Pistón (mm)	Cilindrada (cm <sup>3</sup> )	Cadencia máx. (gpm) Velocidad motor 1500 rpm	Caudal máx. (l/h)		Presión máx. (bar)	Conexiones
			10 bar	P. máx.		
12.7	6.33	180	65	52	500	1/2" - VV1 m
15.9	9.90	180	102	84	446	1/2" - VV1 m
19.1	14.25	180	147	130	309	1/2" - VV1 m
25.4	25.34	180	262	245	172	1/2" - VV1 m
31.8	39.59	180	410	394	109	1/2" - VV1 m
38.1	57	180	591	576	75	1" - VV1 m
44.5	77.59	180	804	790	55	1" - VV1 m
50.8	101.34	180	1050	1037	41	1" - VV1 m
57.2	128.26	180	1329	1317	32	1" - VV1 m
63.5	158.35	180	1641	1631	26	2" - VV1 m
69.9	191.60	180	1986	1978	21	2" - VV1 m
79.4	247.42	180	2565	2560	16	2" - VV1 m
88.9	310.36	180	3217	3217	13	2" - VV1 m
101.6	405.37	149	3479	3480	9	2" - VV1 m



## Dosificador metálico con membrana metálica ("M")

	Ø Pistón (mm)	Cilindrada (cm³)	Ø Membrana (mm)	Cadencia máx. (gpm) Velocidad motor 1500 rpm	Caudal máx. (l/h)		Presión máx. (bar)	Conexiones
					10 bar	P. máx.		
Membrana sencilla	10	3.92	112	180	39	27	500	1/2" - VV1 m
	12	5.65	132	180	56	39	500	1/2" - VV1 m
	14	7.69	132	180	76	53	500	1/2" - VV1 m
	16	10.05	162	180	99	73	447	1/2" - VV1 m
	18	12.72	162	180	126	100	353	1/2" - VV1 m
	20	15.70	182	180	156	130	286	1" - VV1 m
	22	19.00	212	180	188	162	236	1" - VV1 m
	25	24.5	212	180	242	220	183	1" - VV1 m
Membrana doble	10	3.92	112	180	39	25	350	1/2" - VV1 m
	12	5.65	132	180	56	36	350	1/2" - VV1 m
	14	7.69	132	180	76	50	350	1/2" - VV1 m
	16	10.05	162	180	99	65	350	1/2" - VV1 m
	18	12.72	162	180	126	83	350	1/2" - VV1 m
	20	15.70	182	180	156	112	286	1" - VV1 m
	22	19.00	212	180	188	145	236	1" - VV1 m
	25	24.5	212	180	242	203	183	1" - VV1 m

## Dosificador metálico con membrana HPD ("H")

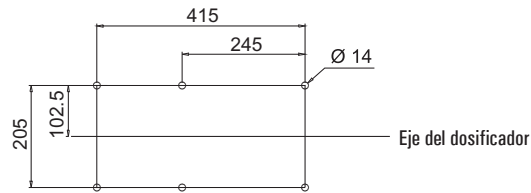
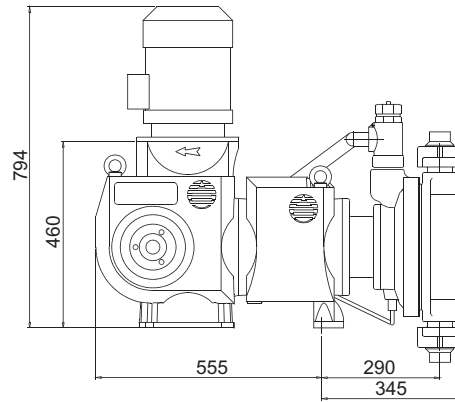
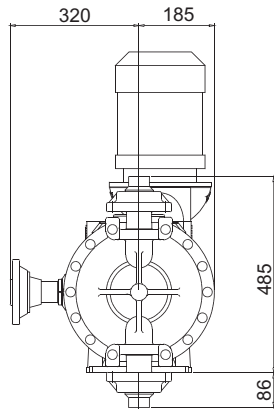
Ø Pistón (mm)	Cilindrada (cm³)	Ø Membrana (mm)	Cadencia máx. (gpm) Velocidad motor 1500 rpm	Caudal máx. (l/h)		Presión máx. (bar)	Conexiones
				10 bar	P. máx.		
20	15.70	106	149	133	81	286	1/2" - VV1 m
25	24.54	106	149	208	157	183	1/2" - VV1 m
32	40.21	106	149	341	292	111	1/2" - VV1 m
40	62.83	166	149	533	487	71	1" - VV1 m
50	98.17	166	149	833	792	45	1" - VV1 m
63	155.86	166	149	1323	1289	28	1" - VV1 m
70	192.42	266	149	1634	1604	23	1" 1/2 - VV1 m
80	251.32	266	149	2134	2113	17	1" 1/2 - VV1 m
90	318.08	266	149	2701	2685	14	1" 1/2 - VV1 m
100	392.69	266	149	3335		11	1" 1/2 - VV1 m
115	519.34	266	149		4410	8	1" 1/2 - VV1 m

## Dosificador plástico con membrana HPD ("P")

Ø Pistón (mm)	Cilindrada (cm³)	Ø Membrana (mm)	Cadencia máx. (gpm) Velocidad motor 1500 rpm	Caudal máx. (l/h) P. máx.	Presión máx. (bar)	Conexiones
50	98.17	166	149	833	10	1" - VV1 h
63	155.86	166	149	1323	10	1" - VV1 h
70	192.42	266	149	1634	10	1" 1/2 - VV1 h
80	251.32	266	149	2134	10	1" 1/2 - VV1 h
90	318.08	266	120	2175	10	1" 1/2 - VV1 h
100	392.69	266	120	2686	10	1" 1/2 - VV1 h
115	519.34	266	120	3561	8	1" 1/2 - VV1 h

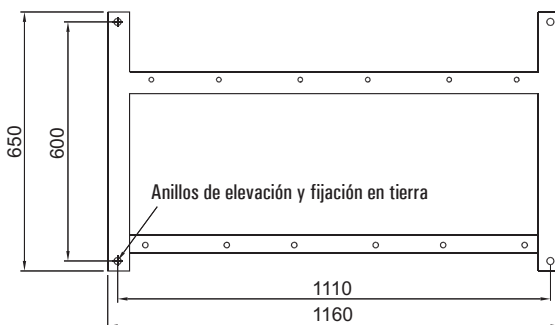
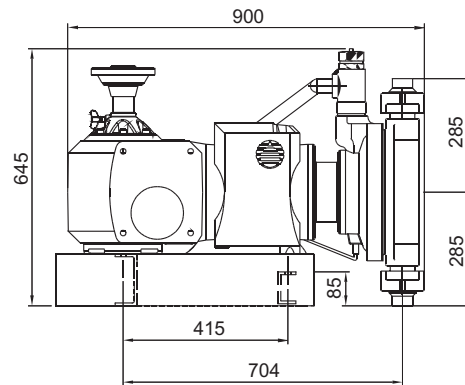
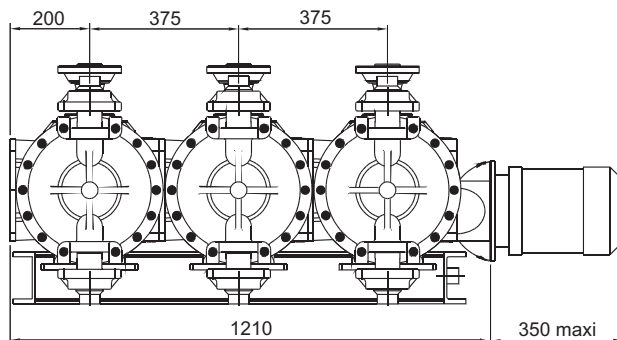
## Dimensiones (en mm)

- Configuración dosificador de membrana simplex



Solamente se indican las dimensiones generales.  
 Corresponden a las dimensiones máximas (dosificador más ancho, motor más potente).

- Configuración dosificador de membrana triplex



## Pesos y embalaje

Versión	Peso neto (*) kg	Peso bruto (*) kg	Embalaje (mm) (L x A x H)
PRIMEROYAL® L simplex	250	370	1180 x 780 x 1250

(\*) Aproximadamente



Una red comercial de más de 100 distribuidores con el soporte de nuestras oficinas de ventas y servicios. Para encontrar vuestro representante local, visite nuestra dirección en Internet :

[www.miltonroy-europe.com](http://www.miltonroy-europe.com)