

# Bomba dosificadora PRIMEROYAL® K

Dosificador de membrana hidráulica integrada • Dosificador de pistón  
• Caudal hasta 2062 l/h • Presión hasta 500 bar



 **DOSAPRO**

## Principales características técnicas

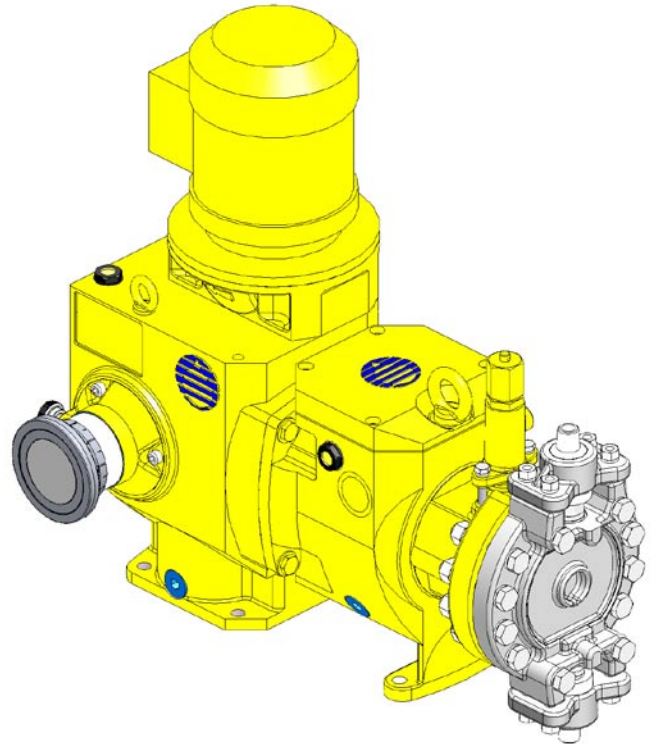
- Bomba dosificadora alternativa con carrera variable
- Ajuste micrométrico de la carrera tanto en marcha como parada
- Posibilidad de multiplexado hasta 2x6 cabeza
- Carrera máxima: 40 mm
- Cadencias a 50 Hz - 1000 rpm: 39 y 120 gpm  
Cadencias a 50 Hz - 1500 rpm: 59, 100, 144 y 180 gpm
- Empuje máximo: 475 daN

## Principales características hidráulicas

- Dosificador de pistón ("UT"):
  - Cuerpo del dosificador: inox 316L
  - Pistón: revestido de óxido de cromo
  - Anillo de lavado
- Dosificador de membrana ("M"):
  - Cuerpo del dosificador: inox 316L
  - Membrana: metálica sencilla o doble
  - Mando hidráulico
- Dosificador de membrana ("H") o ("P"):
  - Cuerpo del dosificador: inox 316L ("H") o plástico ("P")
  - Membrana: PTFE
  - Mando hidráulico
  - Diseño "HPD" patentado, vida superior a 20.000 horas

## Principales características eléctricas

- Alimentación motor: 400 V - 50 Hz - trifásico, 415 V - 60 Hz
  - trifásico
- Equipo eléctrico con posibilidad para zona clasificada, numerosos tipos de protecciones y aislamientos
- Conformidad con las normas europeas, posibilidad de conformidad con las normas Nema

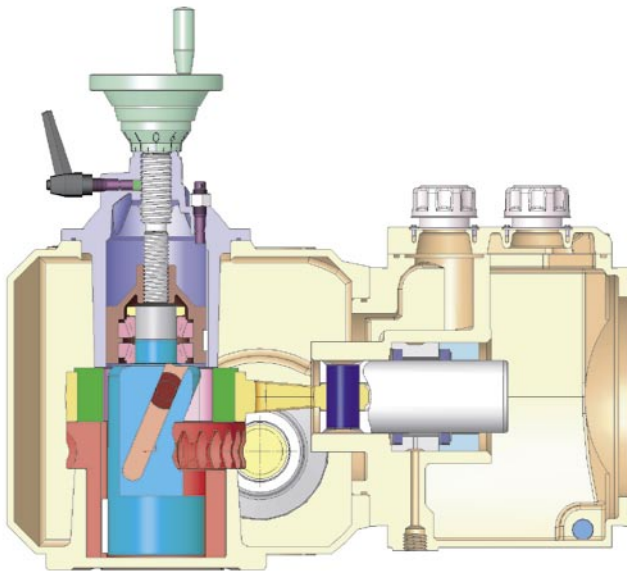


*Bomba dosificadora PRIMEROYAL® K Simplex  
equipada con un dosificador de membrana*

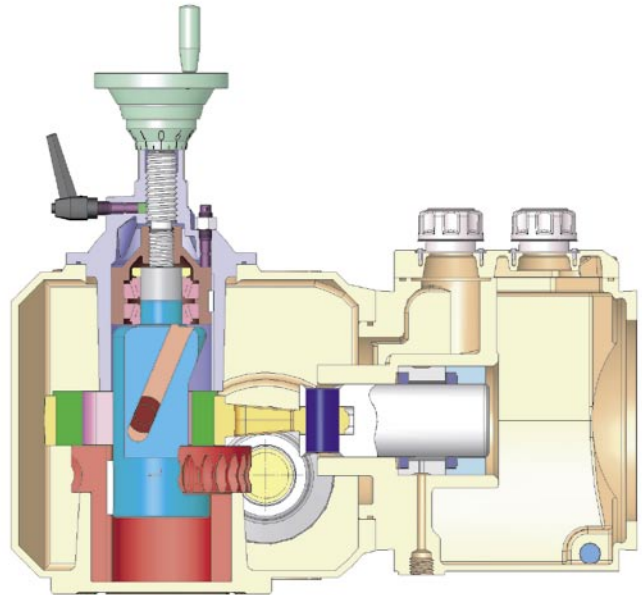
## Opciones

- Doble o triple membrana
- Detección de rotura de membrana
- Doble envolvente de enfriamiento / calentamiento
- Barrera térmica
- Materiales especiales
- Diseño alimentario
- Configuración para líquidos cargados
- Válvulas especiales
- Regulación automática del caudal: con servomotor electrónico (estanco o antideflagrante)
- Dosificador remoto
- Contador de revoluciones
- Baja temperatura
- Protección contra arena
- Posibilidad de diseño personalizado

## Funcionamiento



Bomba dosificadora regulada al 0 % de carrera



Bomba dosificadora regulada al 100 % de carrera

## Prestaciones

- Conformidad con la norma API 675
- A petición, suministro conforme con ATEX CE EX II 2G/D c T3 o T4

### Dosificador, en inox 316L, de pistón revestido de óxido de cromo ("UT")

Ø Pistón (mm)	Cilindrada (cm <sup>3</sup> )	Cadencia máx. (gpm) Velocidad motor 1500 rpm	Caudal máx. (l/h)		Presión máx. (bar)	Conexiones
			10 bar	P. máx.		
9.5	2.85	180	29.5	23.7	500	1/2" - VV1 m
12.7	5.07	180	52	44	364	1/2" - VV1 m
15.9	7.92	180	82	74	231	1/2" - VV1 m
19.1	11.40	180	118	110	159	1/2" - VV1 m
25.4	20.27	180	210	203	88	1/2" - VV1 m
31.8	31.67	180	328	322	55	1/2" - VV1 m
38.1	45.60	180	472	466	38	1" - VV1 m
44.5	62.07	180	643	638	27	1" - VV1 m
50.8	81.07	180	840	836	20	1" - VV1 m
57.2	102.61	180	1063	1060	16	1" - VV1 m
63.5	126.68	180	1313	1311	12	1" - VV1 m
69.9	153.28	180	1589	1589	10	2" - VV1 m
79.4	197.93	144		1642	7	2" - VV1 m
88.9	248.29	144		2062	6	2" - VV1 m

### Dosificador metálico con membrana HPD ("H")

Ø Pistón (mm)	Cilindrada (cm <sup>3</sup> )	Ø Membrana (mm)	Cadencia máx. (gpm) Velocidad motor 1500 rpm	Caudal máx. (l/h)		Presión máx. (bar)	Conexiones
				10 bar	P. máx.		
20	12.57	106	180	128	102	151	1/2" - VV1 m
25	19.63	106	180	201	176	96	1/2" - VV1 m
32	32.17	106	180	330	307	59	1/2" - VV1 m



## Dosificador plástico con membrana HPD ("P")

Ø Pistón (mm)	Cilindrada (cm³)	Ø Membrana (mm)	Cadencia máx. (gpm) Velocidad motor 1500 rpm	Caudal máx. (l/h)	Presión máx. (bar)	Conexiones
32	32.17	106	180	330	10	1/2" - VV1 h

## Dosificador metálico con sencilla o doble membrana metálica ("M")

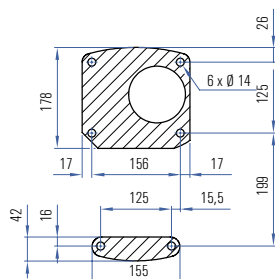
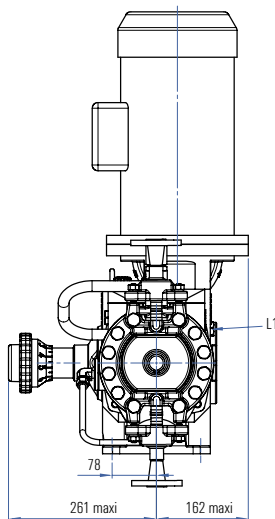
Ø Pistón (mm)	Cilindrada (cm³)	Ø Membrana (mm)	Cadencia máx. (gpm) Velocidad motor 1500 rpm	Caudal máx. (l/h)			Presión máx. (bar)		Conexiones
				10 bar	P. máx. membrana sencilla	P. máx. membrana doble	membrana sencilla	membrana doble	
8	2.01	92	180	20	14.1	13.2	500	350	1/2" - VV1 m
10	3.14	112	180	31	21	20	500	350	1/2" - VV1 m
12	4.52	112	180	44	33	29	419	350	1/2" - VV1 m
14	6.16	132	180	61	50	42	308	308	1/2" - VV1 m
16	8.04	132	180	79	68	61	236	236	1/2" - VV1 m
18	10.18	162	180	101	90	83	186	186	1/2" - VV1 m
20	12.57	162	180	124	113	106	151	151	1/2" - VV1 m
22	15.21	182	180	151	140	133	124	124	1" - VV1 m
25	19.63	182	180	195	184	178	96	96	1" - VV1 m

## Dimensiones (en mm)

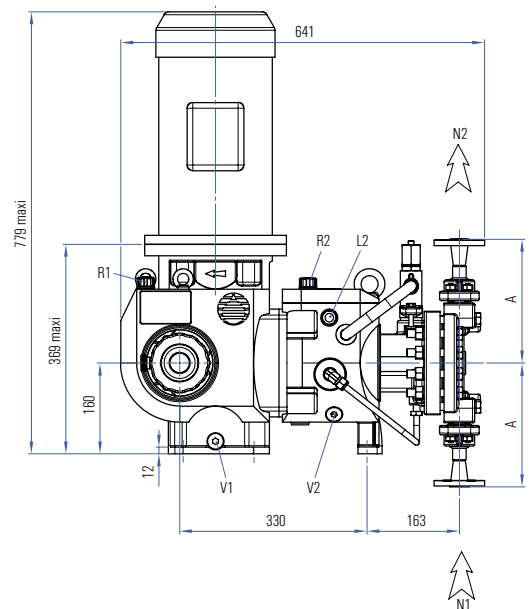
### Configuración dosificador de membrana HPD simplex

Solamente se indican las dimensiones generales.

Corresponden a las dimensiones máximas (dosificador más ancho, motor más potente).

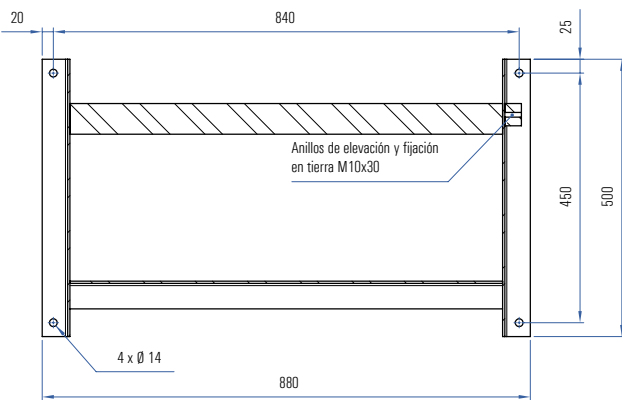
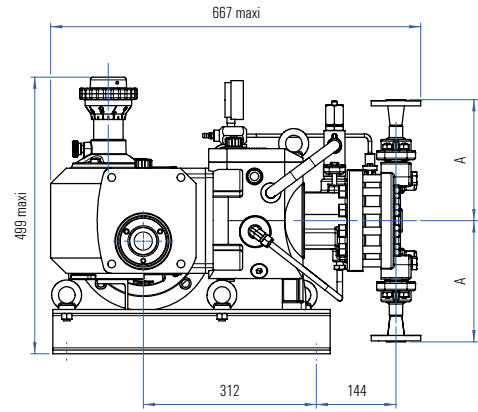
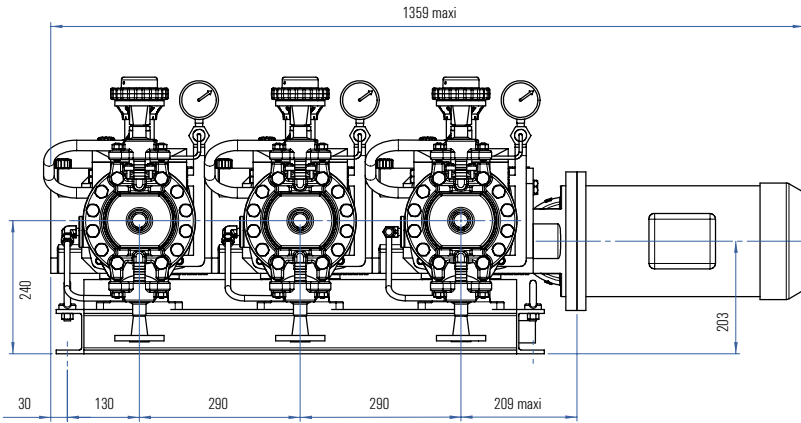


- N1: Aspiración
- N2: Descarga
- V2: Drenaje de aceite hidráulico
- L2: Nivel de aceite hidráulico
- R2: Llenado de aceite hidráulico
- V1: Drenaje de aceite mecánico
- L1: Nivel de aceite mecánico
- R1: Llenado de aceite mecánico



Modelo	Dimensión (mm)	Conexiones
D20-25	A = 218	N1 = ANSI 1/2" 150 LBS RF / SF N2 = ANSI 1/2" 150 LBS RF / SF
D32	A = 239	N1 = ANSI 1/2" 150 LBS RF / SF N2 = ANSI 1/2" 150 LBS RF / SF

**Configuración dosificador de membrana HPD triplex**



Modelo	Dimensión (mm)	Conexiones
D20-25	A = 218	N1 = ANSI 1/2" 150 LBS RF / SF
D32	A = 239	N2 = ANSI 1/2" 150 LBS RF / SF

**Pesos y embalaje**

Versión	Peso neto (*) kg	Peso bruto (*) kg	Embalaje (mm) (L x A x H)
PRIMEROYAL® K simplex	150	200	900 x 600 x 1050

(\*) Aproximadamente



Una red comercial de más de 100 distribuidores con el soporte de nuestras oficinas de ventas y servicios. Para encontrar vuestro representante local, visite nuestra dirección en Internet :  
**[www.miltonroy-europe.com](http://www.miltonroy-europe.com)**