



AGITAR



MILTON ROY
Mixing

La mezcla, esencia de su proceso



MILTON ROY
Mixing

AGITADORES HRmix®

Una solución para cada aplicación



1. Móvil tripala de perfil delgado de alta eficiencia y alto caudal.



2. Móvil bipala para floculadores.



3. Móvil turbina, favorece el intercambio térmico en medio no viscoso.



4. Móvil hélice marina para bajos caudales.

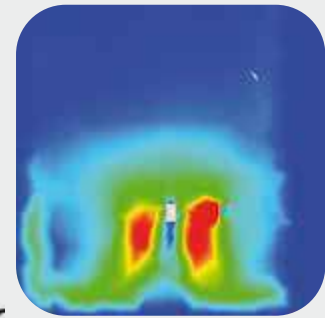
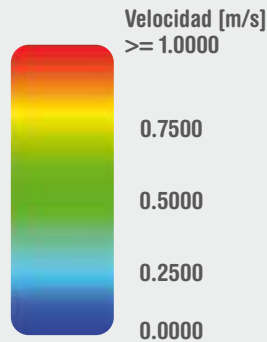
- Preparación de reactivos tales como sulfato de alúmina, lechada de cal, carbón activado, permanganato de sodio y potasio, úrea, sosa cáustica, polímeros, otros...
- Tratamiento y almacenaje de productos químicos.
- Procesos de mezclado general.



Agitadores verticales motor eléctrico

Agitadores verticales motor neumático

Optimización del diseño de hélices con simulador CFD



Diámetro de tanque: 3000 mm
Altura de líquido: 3000 mm
Diámetro de móvil: 1000 mm, a 1000 mm desde el fondo
Velocidad de rotación: 60 RPM
Densidad: 1000 kg/m³
Viscosidad: 20 Cp

Aplicaciones en procesos de:

- Homogeneización • Neutralización • Floculación • Disolución • Precipitación
- Cristalización • Dispersión • Mantenimiento de fangos en suspensión.

Características:

- Soluciones estandarizadas para volúmenes desde 40 L a 300 m³ y 700 m³ en floculación.
- Óptimo consumo de energía.
- Fácil mantenimiento.
- Posibilidad de ajustar los materiales a condiciones de servicio especiales.

La mezcla, esencia de su proceso

Agitadores estandarizados de velocidad rápida



Serie HR1A

Hélice marina para pequeños caudales (Ø 100 hasta 200 mm)

Velocidades: 1000 RPM y 1500 RPM

Potencia: Desde 0,25 hasta 1,5 kW

Volumen del depósito: Desde 40 L hasta 3 m³

Temperatura: Ambiente

Presión: Atmosférica

Aplicaciones: Homogeneización, disolución, preparación de reactivos, neutralización.

Agitadores estandarizados de velocidad lenta



Serie HR2A / HR2B

Turbina axial de 4 palas a 45° (Ø 350 hasta 800 mm)

Velocidades: Desde 75 hasta 100 RPM

Potencia: Desde 0,37 hasta 3 kW

Volumen del depósito: Desde 200 L hasta 10 m³

Temperatura: Ambiente

Presión: Atmosférica

Aplicaciones: Homogeneización, disolución, preparación de reactivos, neutralización.



Serie HR5A / HR5B - Flocculador

Móvil bipala (Ø 300 hasta 4000 mm)

Velocidades: Desde 7 hasta 96 RPM

Potencia: Desde 0,37 hasta 3 kW

Volumen del depósito: Desde 100 L hasta 750 m³

Temperatura: Ambiente

Presión: Atmosférica

Aplicación: Floculación



Serie HR6A / HR6B

Móviles tripala de perfil delgado de alta eficiencia y alto caudal (Ø 200 hasta 2000 mm)

Velocidades: Desde 52 hasta 295 RPM

Potencia: Desde 0,37 hasta 11,0 kW

Volumen del depósito: Desde 200 L hasta 200 m³

Temperatura: Ambiente • Presión: Atmosférica

Aplicaciones tratamiento de aguas: Homogeneización, preparación de aditivos y polímeros, suspensión, mezcla rápida.

Aplicaciones otras industrias: Disolución, transferencia térmica, almacenamiento, suspensión.



Innovación y competitividad, nuestra razón de ser.

MILTON ROY MIXING presenta la gama HRmix® para satisfacer sus expectativas en productividad, coste de inversión y coste de operación.

Gracias al empleo de las últimas tecnologías en análisis de flujos (CFD) y su experiencia en numerosos procesos, Milton Roy Mixing les ofrece una solución optimizada para sus necesidades vinculadas con la mezcla.

De diseño sencillo y robusto, basado en una experiencia de miles de equipos en funcionamiento, la gama HRmix® está provista de hélices específicas para la aplicación y volumen a mezclar (alto o bajo cizallado, potencias muy bajas o caudales muy elevados...) con el fin de ofrecer una solución tanto efectiva como rentable para cada uno de sus proyectos de agitación.

La amplia gama, desde 40 litros a 750 m³, y la diversidad de tipos de hélice así como las velocidades de rotación, podrán satisfacer sus expectativas en el campo de la agitación.

Documento no contractual. Los equipos contenidos en este documento pueden sufrir modificaciones sin previo aviso. La información contenida en este documento es propiedad de MILTON ROY MIXING y no podrá ser tomada como objeto de responsabilidad ni difundirse sin la expresa autorización del propietario.

REV.0

Distribuido y fabricado por SDM bajo licencia de MILTON ROY MIXING para España y Portugal



www.controlvi.com



www.miltonroymixing.com